

INSTRUKCJA DLA UCZNIÓW

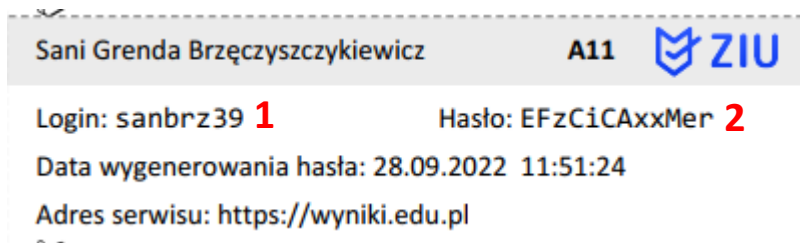
DO KESZ

(Krajowy Elektroniczny System Zdającego)

1. Logowanie do systemu.
2. Uczniowie powinni się zalogować za pomocą bezpiecznej przeglądarki – Safe Exam Browser, ale możliwe jest działanie w dowolnej przeglądarce: Chrom albo Mozilla Firefox
3. Należy wpisać w adresie przeglądarki: <https://kesz.egzaminy.gov.pl/login>
Uwaga! Uruchomienie powyższej przeglądarki SEB powinno automatycznie otworzyć właściwą stronę, bez konieczności jej wprowadzania.



4. Należy wprowadzić login¹ i hasło² z otrzymanego bileciku.



5. W zakładce „Egzaminy”³ wyświetla się nazwa egzaminu oraz data i godzina rozpoczęcia, stan „Oczekiwanie”⁴.
6. Przed rozpoczęciem egzaminu można zapoznać się z filmem instruktażowym klikając w zamieszczony link⁵.

Uwaga! Obecnie, z racji korzystania z bezpiecznej przeglądarki, otworenie wspomnianego linku nie będzie możliwe. Link będzie udostępniony w inny sposób.

Egzaminy

KESZ / EGZAMINY

Egzaminy próbne ósmoklasisty

matematyka

poziom nie dotyczy w języku polskim

Oczekiwanie

Rozpoczęcie egzaminu:
09.03.2023 godz. 09:45

4



5

Zapoznaj się z filmem instruktażowym ▶

7. Stan egzaminu zmienia stan na „Gotowy do rozpoczęcia” zgodnie z godziną rozpoczęcia.
8. Po kliknięciu w przycisk „Rozpocznij”⁶ i zapoznaniu się z instrukcją, przechodzimy do rozwiązywania zadań.

Egzaminy

KESZ / EGZAMINY

Egzaminy próbne ósmoklasisty

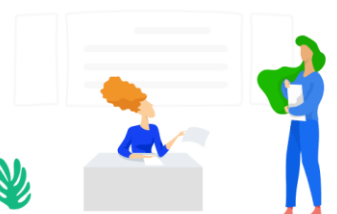
matematyka

poziom nie dotyczy w języku polskim

Gotowy do rozpoczęcia

Rozpocznij

6



Zapoznaj się z filmem instruktażowym ▶

9. Na ekranie jest wyświetlany:
 - czas do zakończenia egzaminu⁷
 - liczba punktów możliwa do uzyskania w danym zadaniu⁸
 - lista zadań⁹, pomiędzy którymi można się dowolnie przetaczać
 - przycisk „Zakończ”¹⁰ klikamy w przypadku, gdy chcemy zakończyć egzamin

Lista zadań (Liczba punktów do uzyskania: 6)Cały egzamin (0-6 pkt) **8**

1

2

3

4

5

6

9

Zadanie 1. (0-1)

1 z 6

Na diagramie słupkowym przedstawiono liczby medali zdobytych na czterech letnich igrzyskach olimpijskich przez reprezentację Polski.

Oceń prawdziwość podanych zdań, dotyczących medali zdobytych przez reprezentację Polski podczas letnich igrzysk olimpijskich w latach 2004–2016. Wybierz P, jeśli zdanie jest prawdziwe, albo F – jeśli jest fałszywe.

10. Przy rozwiązywaniu zadań można skorzystać z brudnopisu, który nie podlega ocenie.

Po kliknięciu w przycisk „Pokaż brudnopis”¹¹ pojawi się tablica z symbolami matematycznymi¹², a także szkicownik¹³.

Zadanie 2. (0-1)

2 z 6

Dane są cztery liczby x , y , t , u zapisane za pomocą wyrażeń arytmetycznych:

$$x = -62,5 + 30 \quad y = -14,4 - 12,6 \quad t = -12 : 0,3 \quad u = -8,02 \cdot 6$$

Która z tych liczb jest największa? Wybierz właściwą odpowiedź spośród podanych.

 A. x B. y C. t D. u

Pokaż brudnopis

11

Poprzednie

Następne

Ukryj brudnopis Poprzednie **Następne**

Brudnopis (nie podlega ocenie) **13**

$\sqrt{3+6}$

Usuń $\frac{4}{5}$

Usuń $6^2 + 4^3$

12

Podstawowe			Zaawansowane		
7	8	9	a	b	$\sqrt{\quad}$
4	5	6	x	y	z
1	2	3	+	-	=
0			.	÷	

$x = -62,5 + 30$

Wyczyść

W brudnopisie z częścią do zapisywania symboli matematycznych docelowo znajduje się jedno pole tekstowe¹⁴. Kliknięcie na klawiaturze przycisku *Enter* powoduje dodanie nowego okna¹⁵.

W celu zapisania, np. potęgi 6^2 – należy w polu tekstowym wpisać cyfrę 6, wybrać z tablicy odpowiedni symbol¹⁶, a następnie wprowadzić właściwą cyfrę potęgi. Aby kontynuować zapisywanie, trzeba kursorem myszy kliknąć w miejsce obok wpisanej liczby (czym zakończymy zapisywanie potęgi). Otrzymamy odpowiedni zapis¹⁷.

$\sqrt{3+6}$

14

Usuń $\frac{4}{5}$

15

Usuń $6^2 + 4^3$

17

16

<	>	←	→	()	≥
a^b	\sqrt{x}	$\frac{a}{b}$	∞	\neq	\approx	\leq
A_b	$ \square $	\overrightarrow{AB}	\overleftarrow{AB}	\overline{AB}	\underline{AB}	
β	μ	π	α	σ	γ	

11. Kliknięcie w przycisk „Następne”¹⁸ powoduje przejście do kolejnego zadania.

Zadanie 2. (0-1)

2 z 6

Dane są cztery liczby x , y , t , u zapisane za pomocą wyrażeń arytmetycznych:

$$x = -62,5 + 30 \quad y = -14,4 - 12,6 \quad t = -12 : 0,3 \quad u = -8,02 \cdot 6$$

Która z tych liczb jest największa? Wybierz właściwą odpowiedź spośród podanych.

A. x

B. y

C. t

D. u

Ukryj brudnopis

Poprzednie

18

Następne

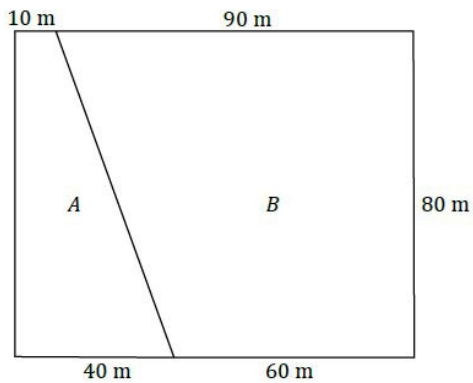
12. Przykład rozwiązywania zadania otwartego w KESZu:

Mamy zadanie:

Zadanie 14. (0-3)

14 z 14

Prostokątna łąka jest podzielona na dwie części A i B , tak jak pokazano na rysunku. Każda z tych części ma kształt trapezu.



Kosiarka w ciągu każdej godziny swojej pracy kosi trawę z powierzchni o takim samym polu. Trawę z części A kosiarka skosiła w ciągu trzech godzin.

Oblicz, ile godzin kosiarka będzie kosiła trawę w części B . Zapisz obliczenia.

Narzędzia w KESZu do zapisania rozwiązania:

- a. Klawiatura w wersji podstawowej albo zaawansowanej (do wybrania przez zdającego) pozwala wprowadzać liczby, znaki, symbole do pola (niebieska ramka) tekstowego.

Oblicz, ile godzin kosiarka będzie kosiła trawę w części B. Zapisz obliczenia.

Podstawowe
Zaawansowane

7	8	9	a	b	v
4	5	6	x	y	z
1	2	3	+	-	=
0			.	÷	

Pokaż brudnopis

Podstawowe
Zaawansowane

<	>	←	→	()	≥
a^b	\sqrt{x}	$\frac{a}{b}$	∞	\neq	\approx	\leq
A_b	$ \square $	\overrightarrow{AB}	\overleftarrow{AB}	\overline{AB}	\underline{AB}	$ $
β	μ	π	α	σ	γ	\parallel

Przykładowy wpis:

$x + y < \sqrt{x} + \frac{4}{9}x$

←

Liczby, symbole można także wprowadzać z klawiatury komputera, jak również znaki działań.

Wprowadzenie nowego pola tekstowego następuje po kliknięciu w symbol:



albo po kliknięciu w taki sam symbol na klawiaturze komputera.

Usun

←

Pojawia się nowe pole tekstowe z dodatkową (z przodu) opcją usunięcia całego pola wraz z zapisem.

Usun

$|\overline{AB}| + |\overline{BC}| + |\overline{CA}| = \textit{obwód trójkąta}$

←

Usun

$3 : 4 = \frac{3}{4}$

←

Jeśli chcemy znak dzielenia zapisać, jako dwukropek, posługujemy się symbolem z klawiatury podstawowej, a jeśli chcemy mieć dzielnie w postaci ułamka zwykłego korzystamy z klawiatury zaawansowanej znajdując tam symbol ułamka.

- b. **Pokaż brudnopis** – po kliknięciu pojawia się taki ekran:

Ukryj brudnopis

Poprzednie

Następne

Brudnopis (nie podlega ocenie)

←

Podstawowe

Zaawansowane

7	8	9	a	b	v
4	5	6	x	y	z
1	2	3	+	-	=
0			.	÷	

To jest szkicownik

Wyczyść

Otwarcie brudnopisu pozwala korzystać z opisanej wyżej klawiatury, pola tekstowego oraz szkicownika (pole po prawej stronie klawiatury).

W szkicowniku można myszką rysować dowolne linie, kształty – jak ołówkiem na kartce.

Szkice można usuwać klikając: **Wyczyść**.

Zapisy w polu tekstowym można usunąć klikając: **Usuń**.

Przykład wypełnienia szkicownika i pola tekstowego w brudnopisie.

UWAGA: brudnopis nie podlega ocenie!

Ukryj brudnopis

Poprzednie

Następne

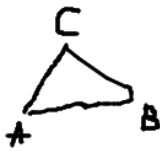
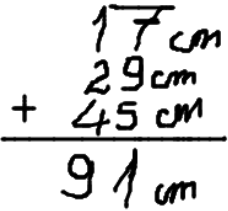
Brudnopis (nie podlega ocenie)

←

Podstawowe

Zaawansowane

7	8	9	a	b	v
4	5	6	x	y	z
1	2	3	+	-	=
0			.	÷	

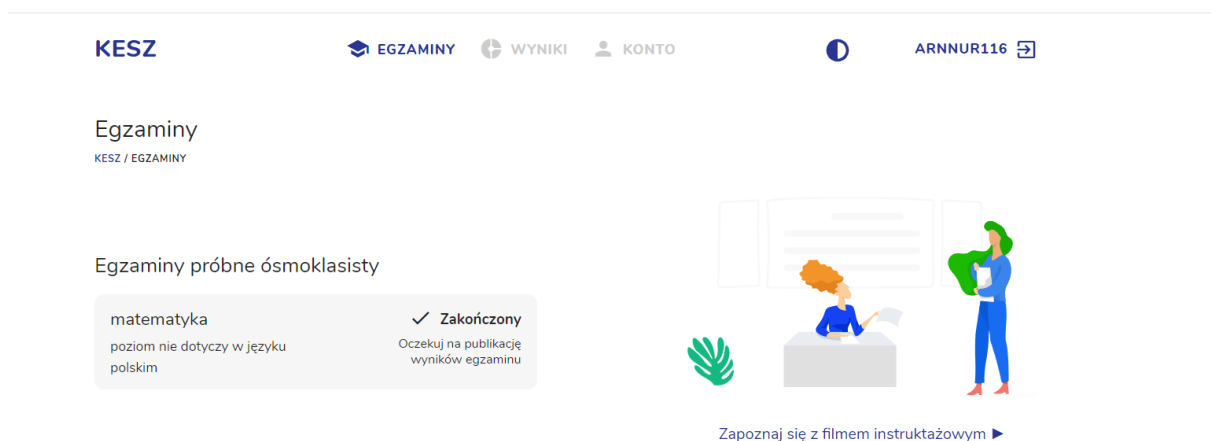



Wyczyść

Po kliknięciu: **Ukryj brudnopis** zapisy i szkicownik zostaną ukryte, ale niewyczyszczone.

Brudnopis jest załączony do każdego zadania i możemy go wyświetlić lub ukryć. Brudnopis każdorazowo jest nową czystą kartką – ile zadań tyle brudnopisów.

13. Po zakończeniu egzaminu pojawi się ekran jak poniżej.



14. Po ocenieniu zadań otwartych przez egzaminatorów, wyniki będą dostępne w serwisie:

<https://kesz.egzaminy.gov.pl/login> w zakładce „Wyniki”.

15. Link do filmu instruktażowego na YouTube: https://youtu.be/9V_uaw4Ekw